

ИНВ. №

04. 203: 002
000049440

квартал

«20» 01 2005 г.

код территории

Госстрой РФ
Федеральное государственное унитарное предприятие
«Российский государственный центр инвентаризации
и учета объектов недвижимости»
Филиал ФГУП «Ростехинвентаризация»
по Красноярскому краю

ИНВЕНТАРНОЕ ДЕЛО

Группа _____

на

Здание Школы

расположенный по адресу

Красноярский край

субъект федерации

п. Новохацкий

населенный пункт

район

Богучанский

район населенного пункта

ул. (пер., пр.)

Мира

№

1

(дома, участка и пр.)

Инв. номер незавершенного строительства		Учетный номер	
Реестр жилищного фонда: № книги		№ страницы	

Российская Федерация
Красноярский край
Филиал ФГУП «Ростехинвентаризация» по Красноярскому краю
Богучанское БТИ

**ТЕХНИЧЕСКИЙ ПАСПОРТ НЕЖИЛОГО
ЗДАНИЯ (ПОМЕЩЕНИЯ), СТРОЕНИЯ, СООРУЖЕНИЯ**
(ненужное зачеркнуть)

« ШКОЛЫ _____
(наименование объекта учёта согласно правоустанавливающих документов заказчика) _____ »

расположенного по адресу:

Город _____
Район города Богучанский
Населённый пункт района п. Новохацкий
№ 1 по улице (пер.) Мира (лит) Б

Инвентарный номер	<u>04:209:002:000049440</u>
-------------------	-----------------------------

24:04:16 04001:0033:04:209:002:000049440

II. Экспликация земельного участка (в кв. м)

Площадь участка			Незастроенная площадь				
по документам	фактически	застроенная	замощенная	озелененная	прочая	огород	
		1339,7					

III. Благоустройство здания (в кв. м)

Водопровод	Канализация	Отопление					Централизованное горячее водоснабжение	Ванны			Газо-снабжение		Электроснабжение	Лифты (шт)		
		от ТЭЦ	от групповой (квартирной) котельной	от собственной котельной	от АГВ	печное		с централизованным горячим водоснабжением	с газовыми колонками	с дровяными колонками	централизованное	жидким газом				
		1567,4										1567,4				

Отметки о самовольном строительстве _____

VI. Описание конструктивных элементов здания, его основных частей и определение износа

итера Б4; Б5 Год постройки 1981 число этажей 2
 группа капитальности IV Вид внутренней отделки проездая

Наименование конструктивных элементов	Описание конструктивных элементов (материал, конструкция, отделка и прочее)	Техническое состояние (осадки, трещины, гниль и т.п.)	Удельный вес по таблице	Поправки к удельному весу в %	Уд. вес конструктивного элемента с поправками	Износ в %	% износа к строен гр. 7 х гр. 8 / 100
2	3	4	5	6	7	8	9
Фундаменты	Ленточный бетонный	трещины более 1см			5	40	2.0
а) стены и их наружная отделка	Брусчатые обшивки вагонкой	трещины в венцах			19	40	7.6
б) перегородки	Деревянные				5	30	1.5
Перекрытия	чердачное	деревянное утепленное трещины в сопряжениях			12	35	4.2
	междуэтажное	деревянное утепленное					
	подвальный						
Крыша	шифер по деревянной обрешетке	трещины в листах			5	30	1.5
Полы	Дощатые по лагам окрашены	спертость скрип.			12	40	4.8
Проемы	оконные	двойные расколоты стекла окрашены рамы			11	30	3.9
	дверные	филикатные окрашены	неплотный притвор			40	
Внутренняя отделка	штукатурка побелка	выпучивание штукатурки			12	40	4.8
отопление	стальной кот. центральная	котельные печи					
водопровод							
канализация							
горяч. водоснаб.							
ванны							
электроосвещен.	открытая пров. поперек эластичн.				14	40	5.6
радио							
телефон	от местной сети						
вентиляция	естественная						
лифты							
Прочие работы	пестники	трещины в проступях			5	40	2.0
	деревянные						

Итого: 100 X 100 X 37.9

% износа, приведенный к 100 по формуле: $\frac{\text{процент износа (гр.9)} \times 100}{\text{удельный вес (гр. 7)}}$

сб. 7 п. 13 38%

VI. Описание конструктивных элементов здания, его основных частей и определение износа

Литера Бэ Бз Год постройки 1981 число этажей 2
 Группа капитальности I Вид внутренней отделки проектная

№ п/п	Наименование конструктивных элементов	Описание конструктивных элементов (материал, конструкция, отделка и прочее)	Техническое состояние (осадки, трещины, гниль и т.п.)	Удельный вес по таблице	Поправки к удельному весу в %	Уд. вес конструктивного элемента с поправками	Износ в %	% износа к строен гр. 7 x гр. 8 / 100																																																																																																																																												
1	2	3	4	5	6	7	8	9																																																																																																																																												
1	Фундаменты	Керамический	трещины			6	40	2,4																																																																																																																																												
		бетонный	более 1 см						2	а) стены и их наружная отделка	Кирпичные	выветривание швов			17	40	6,8	б) перегородки	деревянные			6	30	1,8	3	Перекрытия	чердачное	ш/бетонные плиты	волосные		13	30	3,9	междуэтажное	ш/бетонные плиты	трещины					подвальное							4	Крыша	шифер по деревянной обрешетке	трещины в листах			5	30	1,5	5	Полы	цементные по песчаному основанию	трещины, выбоины			13	30	3,9	6	Проемы	оконные	двойные глухие переплеты	расколы		11	30	3,3	дверные	орнаментальные	керамический	притвор		40		7	Внутренняя отделка	штукатурка побелка покраска	отпад, отслаивание местами штукатурки			9	30	2,7	8	отопление	от групповой сети	капельные течи			11	40	4,4	водопровод	центральный				канализация					горяч. водоснаб.					ванны					электроосвещен.	открытая сеть	потеря эластичн.			радио					телефон	от местной сети				вентиляция	беспневматическая				лифты					9	Прочие работы	лестница ш/бетонная	выбоины местами
2	а) стены и их наружная отделка	Кирпичные	выветривание швов			17	40	6,8																																																																																																																																												
		б) перегородки	деревянные						6	30	1,8																																																																																																																																									
3	Перекрытия	чердачное	ш/бетонные плиты	волосные		13	30	3,9																																																																																																																																												
		междуэтажное	ш/бетонные плиты	трещины																																																																																																																																																
		подвальное																																																																																																																																																		
4	Крыша	шифер по деревянной обрешетке	трещины в листах			5	30	1,5																																																																																																																																												
5	Полы	цементные по песчаному основанию	трещины, выбоины			13	30	3,9																																																																																																																																												
6	Проемы	оконные	двойные глухие переплеты	расколы		11	30	3,3																																																																																																																																												
		дверные	орнаментальные	керамический	притвор					40																																																																																																																																										
7	Внутренняя отделка	штукатурка побелка покраска	отпад, отслаивание местами штукатурки			9	30	2,7																																																																																																																																												
8	отопление	от групповой сети	капельные течи			11	40	4,4																																																																																																																																												
	водопровод	центральный																																																																																																																																																		
	канализация																																																																																																																																																			
	горяч. водоснаб.																																																																																																																																																			
	ванны																																																																																																																																																			
	электроосвещен.	открытая сеть	потеря эластичн.																																																																																																																																																	
	радио																																																																																																																																																			
телефон	от местной сети																																																																																																																																																			
вентиляция	беспневматическая																																																																																																																																																			
лифты																																																																																																																																																				
9	Прочие работы	лестница ш/бетонная	выбоины местами			5	30	1,5																																																																																																																																												

Итого: 100 X 96 X 32,8

% износа, приведенный к 100 по формуле: процент износа (гр.9) x 100 / удельный вес (гр. 7)

35,7 т. 25

34%

VI. Описание конструктивных элементов здания, его основных частей и определение износа

Итера _____ Год постройки _____ число этажей _____

группа капитальности _____ Вид внутренней отделки _____

% износа к строен гр.7 х гр.8 100	№ п/п	Наименование конструктивных элементов	Описание конструктивных элементов (материал, конструк- ция, отделка и прочее)	Техническое состояние (осадки, трещины, гниль и т.п.)	Удельный вес по таблице	Поправки к удельному весу в %	Уд. вес конструк- тивного элемента с поправками	Износ в %	% износа к строен гр.7 х гр.8 100
9	1	2	3	4	5	6	7	8	9
2,4	1	Фундаменты							
6,8		а) стены и их наружная отделка							
1,8	2	б) перегородки							
3,9	3	Перекрытия							
		чердачное							
		междуэтаж- ное							
		подвальное							
1,5	4	Крыша							
3,9	5	Полы							
3,9	6	Проемы							
		оконные							
		дверные							
2,7	7	Внутренняя отделка							
4,4	8	отопление							
		водопровод							
		канализация							
		горяч. водоснаб.							
		ванны							
		электроосвещен.							
		радио							
		телефон							
	вентиляция								
	лифты								
1,5	9	Прочие работы							

Итого: 100 X X

% износа, приведенный к 100 по формуле: $\frac{\text{процент износа (гр.9)} \times 100}{\text{удельный вес (гр. 7)}}$

32,8

XI. Ограждения и сооружения (замощения) на участке

Номер по плану	Наименование ограждений и сооружений	Материал, конструкция	Размеры			№ сборника	Измеритель	Стоимость измерителя по таблице	Поправки		Стоим. измер. после прим. цен. коэф.	Восстановительная стоимость в рублях	% износа	Действительная стоимость в рублях
			длина (м)	ширина, высота (м)	Площадь (м ²)									

XII. Общая стоимость (в руб.)

В ценах какого года	Основные здания		Служебные строения		Сооружения		Всего	
	восстановительная	действительная	восстановительная	действительная	восстановительная	действительная	восстановительная	действительная

« 9 » декабря 200 4 г. Исполнил Усанов (Шамонин)

« 01 » апреля 200 5 г. Проверил Русаков (Русаков)

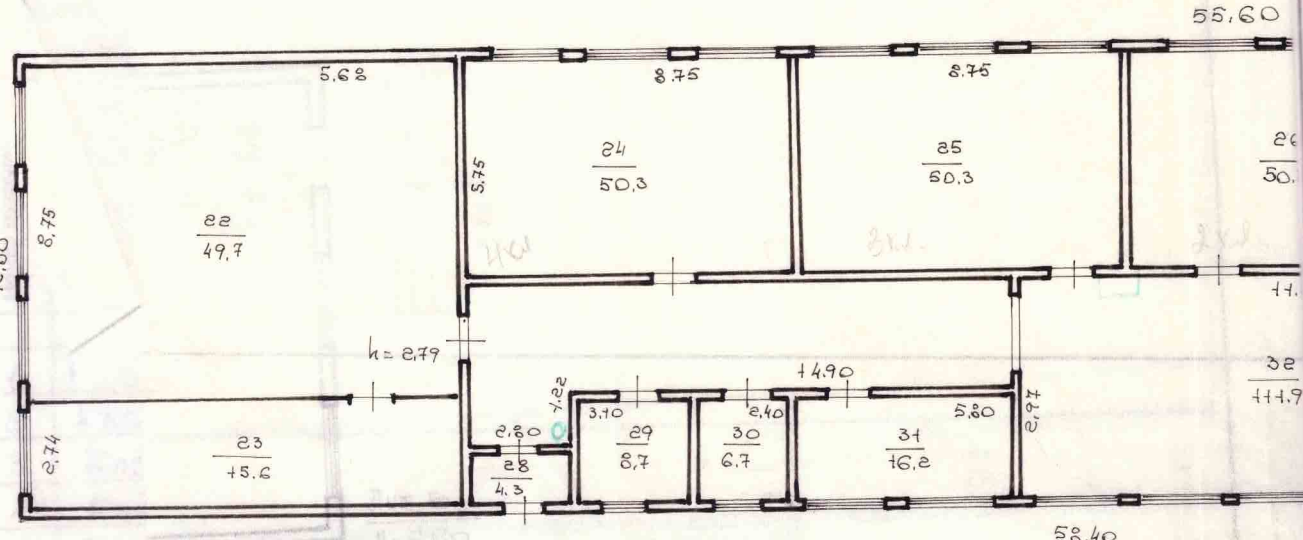
« 01 » апреля 200 5 г. Начальник БТИ Шушарова (Шушарова)



Последующие обследования

Работа выполнена	« » г.	« » г.	« » г.
Исполнил:			
Проверил:			
Начальник БТИ			

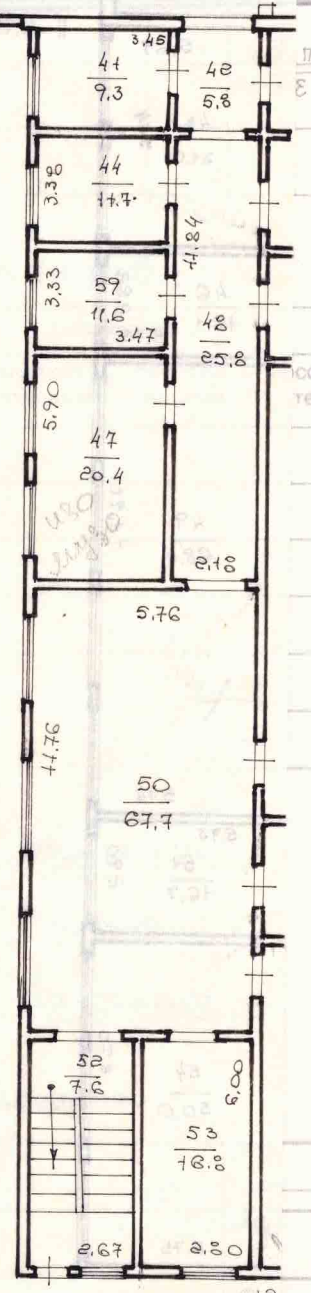
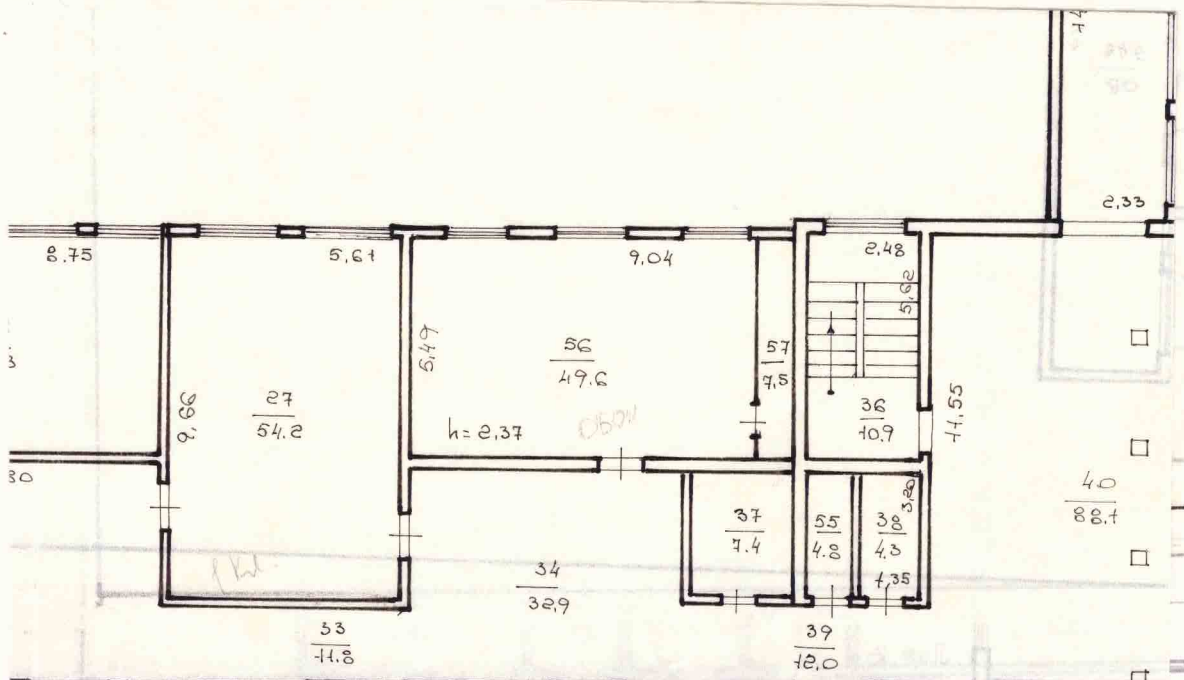
Действительная стоимость в рублях



Лит. Б4
H = 3.1

действительная

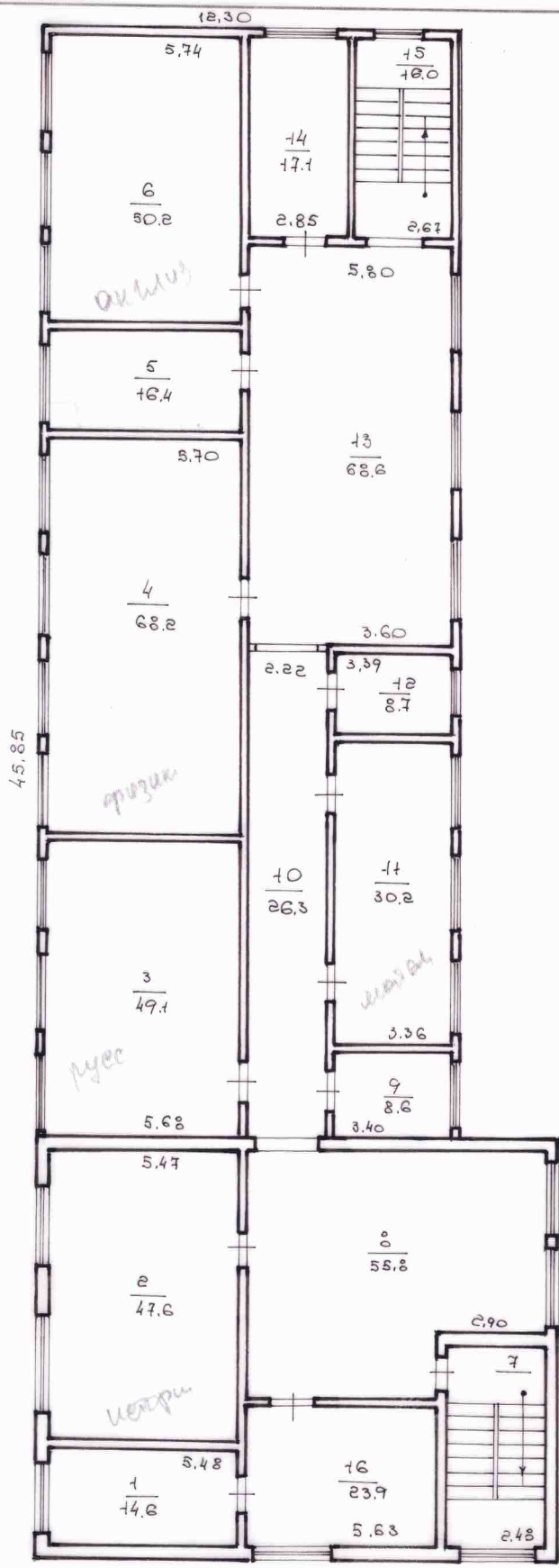
Служба ФГУП "Росгосинспекция"		Имя	Место
по Красноярскому краю		Фамилия	Место
Имя	Звание	Имя	Место
М	Б	Имя	Место
Имя	Имя	Имя	Место
Имя		Имя	Место
Имя		Имя	Место



Пл. 55
H = 6.60

№	Наименование	Единица измерения	Количество	Значение
1	Пол	кв. м	1	100
2	Стены	кв. м	1	100
3	Потолок	кв. м	1	100
4	Двери	шт.	1	100
5	Окна	шт.	1	100
6	Стол	шт.	1	100
7	Скамья	шт.	1	100
8	Стол	шт.	1	100
9	Скамья	шт.	1	100
10	Стол	шт.	1	100
11	Скамья	шт.	1	100
12	Стол	шт.	1	100
13	Скамья	шт.	1	100
14	Стол	шт.	1	100
15	Скамья	шт.	1	100
16	Стол	шт.	1	100
17	Скамья	шт.	1	100
18	Стол	шт.	1	100
19	Скамья	шт.	1	100
20	Стол	шт.	1	100
21	Скамья	шт.	1	100
22	Стол	шт.	1	100
23	Скамья	шт.	1	100
24	Стол	шт.	1	100
25	Скамья	шт.	1	100
26	Стол	шт.	1	100
27	Скамья	шт.	1	100
28	Стол	шт.	1	100
29	Скамья	шт.	1	100
30	Стол	шт.	1	100
31	Скамья	шт.	1	100
32	Стол	шт.	1	100
33	Скамья	шт.	1	100
34	Стол	шт.	1	100
35	Скамья	шт.	1	100
36	Стол	шт.	1	100
37	Скамья	шт.	1	100
38	Стол	шт.	1	100
39	Скамья	шт.	1	100
40	Стол	шт.	1	100
41	Скамья	шт.	1	100
42	Стол	шт.	1	100
43	Скамья	шт.	1	100
44	Стол	шт.	1	100
45	Скамья	шт.	1	100
46	Стол	шт.	1	100
47	Скамья	шт.	1	100
48	Стол	шт.	1	100
49	Скамья	шт.	1	100
50	Стол	шт.	1	100
51	Скамья	шт.	1	100
52	Стол	шт.	1	100
53	Скамья	шт.	1	100
54	Стол	шт.	1	100
55	Скамья	шт.	1	100
56	Стол	шт.	1	100
57	Скамья	шт.	1	100
58	Стол	шт.	1	100
59	Скамья	шт.	1	100
60	Стол	шт.	1	100
61	Скамья	шт.	1	100
62	Стол	шт.	1	100
63	Скамья	шт.	1	100
64	Стол	шт.	1	100
65	Скамья	шт.	1	100
66	Стол	шт.	1	100
67	Скамья	шт.	1	100
68	Стол	шт.	1	100
69	Скамья	шт.	1	100
70	Стол	шт.	1	100
71	Скамья	шт.	1	100
72	Стол	шт.	1	100
73	Скамья	шт.	1	100
74	Стол	шт.	1	100
75	Скамья	шт.	1	100
76	Стол	шт.	1	100
77	Скамья	шт.	1	100
78	Стол	шт.	1	100
79	Скамья	шт.	1	100
80	Стол	шт.	1	100
81	Скамья	шт.	1	100
82	Стол	шт.	1	100
83	Скамья	шт.	1	100
84	Стол	шт.	1	100
85	Скамья	шт.	1	100
86	Стол	шт.	1	100
87	Скамья	шт.	1	100
88	Стол	шт.	1	100
89	Скамья	шт.	1	100
90	Стол	шт.	1	100
91	Скамья	шт.	1	100
92	Стол	шт.	1	100
93	Скамья	шт.	1	100
94	Стол	шт.	1	100
95	Скамья	шт.	1	100
96	Стол	шт.	1	100
97	Скамья	шт.	1	100
98	Стол	шт.	1	100
99	Скамья	шт.	1	100
100	Стол	шт.	1	100

2ой этаж



Лит. Б 5

Богучанское БТИ филиал		Инв. №
		Квартал №
Лист № 2	поэтажный ПЛАН на здание школы 204 этаж строение Лит. Б по ул. Мира домовл. № 1 кв. №	Масштаб 1:200
Дата 9.12.04	г. п. Цовоухайский	Подпись
Исполнитель	Шамвилл	[Signature]
Проверил	Рязань	

Этаж	Номер помещен. или квартиры	Номер комнаты	Назначение частей помещений (жилая, конторская, классная, больничная, каб. врача, магазин, столовая, кухня коридор, туалет и т.д.)	Площадь по внутреннему обмеру											
				Общая полезная	в том числе									внутренняя высота комнаты	
					учрежденческая	жилая	культурно-просве- тительская	лечебно-санитар- ная и детских учреждений	торговая	складская	производственная	служебно- подсобная	прочая		
1		40	Фойе, Раздев.	88,1											88,1
		41	Раздевалка	9,3											9,3
		42	Коридор	5,8											5,8
		43	Учительская	31,0	31,0										
		46	Кабинет	16,1	16,1										
		44	Комната	11,7									11,7		
		47	Комната	20,4									20,4		
		49	Класс	68,4	68,4										
		48	Коридор	25,8											25,8
		50	Коридор	67,7											67,7
		51	Лабораторная	16,7	16,7										
		52	Лестничная кп.	7,6											7,6
		53	Кабинет	16,8									16,8		
		54	Класс	50,0	50,0										
		55	хоз.комната	4,8									4,8		
		56	Класс	49,6	49,6										
		57	Комната	7,5									7,5		
		58	Шамбур	9,2											9,2
		59	Комната	11,6	11,6										
		Всего по зданию:		1567,4	1707,7						8,6		1727	575,4	

В инвентарном деле пропущено и прочисловано 2 листов

